

オープンハウス開催

今月の **土・日・祝**
AM10:00~PM5:00

東習志野
新築分譲住宅
【全6棟】

京成線「八千代台」駅 徒歩**15分** 閑静で明るい一等地!



J10
10年保証

フラット35
対応

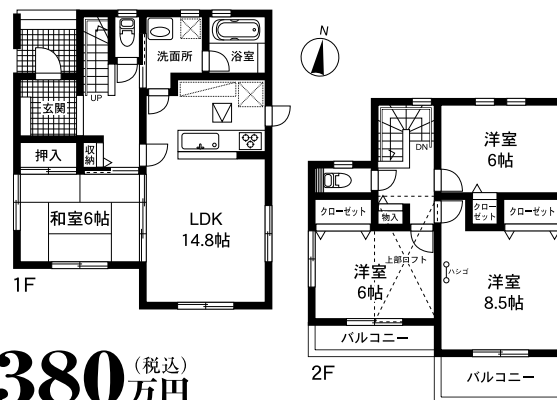
- ゆったり5m道路! ■平坦! 整形地!
- セブンイレブンすぐ! ■イトーヨーカドー近く!

ひと足早く
見学会!!



▲販売現地 七つが元

C棟 新築 価格 **3,380** (税込) 万円



カースペース
2台可能

便利な
食洗機付

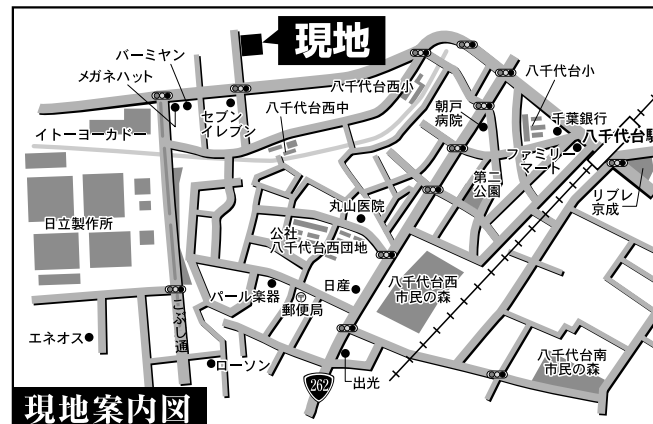
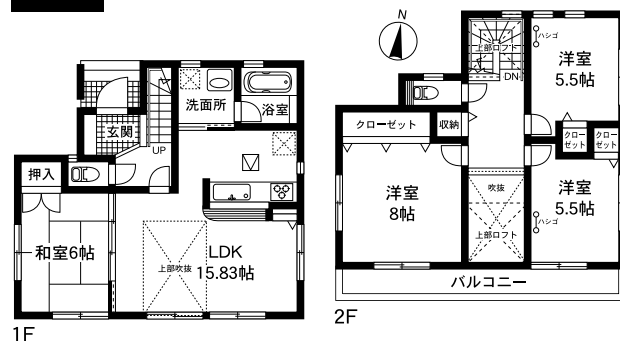
うれしい
浴室乾燥機付

活用的な
4帖ロフト付

A棟 新築 価格 **3,280** (税込) 万円



B棟 新築 価格 **3,380** (税込) 万円



【物件概要】

- ◆所在地/習志野市東習志野8丁目23-4 ◆今回販売棟数/3棟 ◆交通/京成線「八千代台」駅徒歩15分 ◆土地面積/A棟:100.02㎡(30.25坪)・B棟:115.72㎡(35.00坪)・C棟:128.20㎡(38.78坪)
- ◆建物面積/97.60㎡(29.52坪)~101.02㎡(30.55坪) ◆新築価格/A棟:3,280万円(税込)・B棟:3,380万円(税込)・C棟:3,380万円(税込) ◆建物構造/木造2階建 ◆土地権利/所有権
- ◆地目/宅地 ◆都市計画/市街化区域 ◆用途地域/第1種住居 ◆建ぺい率/60% ◆容積率/200% ◆現況/建築中 ◆完成予定/C棟:9月末予定・B棟:11月末予定・A棟:12月末予定
- ◆接道状況/西5.4m公道・前面5m位置指定道路 ◆設備/東京電力・本下水・都市ガス・公営水道 ◆引渡日/相談 ◆取引態様/売主 ◆建築確認番号/A棟:千建字第0802696号・B棟:千建字第0802697号・C棟:千建字第0801116号

売主につき仲介手数料不要

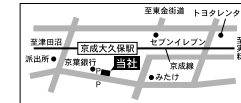
建築条件付とは、土地売買契約締結後3ヶ月以内に売主と建物の建築請負契約が締結することを停止条件として土地売買契約を締結することであり、建築条件が成就しなかった時は、土地売買契約も成立せず受領した金額はすみやかに返還されます。 ※図面と現況が異なる場合は現況を優先と致します。 ◆広告有効期限/平成20年10月末日

地元で**30年**の実績!!
信頼と安心の



忠勇不動産 ☎047(473)0110

- ◆不動産業 千葉県知事免許(9)第5750号
- ◆建設業 千葉県知事免許(般-18)第30164号
- ◆(社)千葉県宅地建物取引業協会会員
- ◆(社)首都圏不動産公正取引委員会会員



〒275-0012 習志野市本大久保3丁目9番21号グランメゾン習志野1F 営業時間/10:00~19:00 定休日/毎週水曜日・第2火曜日